



Obywatelska komisja śledcza | Budufemy „Dom Słowo Polskiego” zbada sprawę znęcania się policji francuskiej nad obywatelami polskimi

PARYŻ. PAP. Dzenniki donoszą, że powołana została obywatelska komisja śledcza dla zbadania sprawy znęcania się policji francuskiej nad obywatelami polskimi. W skład komisji wchodzi, m. in.: pastor Ho:er, ksiądz Tokarski, adwokat Couiy, profesor medycyny Chevalier, tłumacz przysięgły oraz przedstawiciele prasy. Komisja śledcza udała się do miejscowości, położonej w pobliżu Metz, w której przebywają zwolnieni niedawno obywatele polscy.

Dzienniki "Ce Soir" i "Le Monde" podały sprawozdania swych korespondentów specjalnych, towarzyszących

komisji śledczej. "Ce Soir" przytacza, że dopuszczalna — pisze korespondent "Ce Soir" — aby w naszym kraju, cudzoziemcy zamieszkałi od długiej lat we Francji, uczestniczyli w ruchu oporu — stał się obecnie ofiarą podjętych manewrów machinacji politycznych".

Mikołajczyka i Andersa. "Czy jest rze

Uchwalenie wniosku Polski w sprawie Palestyny

NOWY JORK. PAP. Bada gospodarczo - społeczna ONZ uchwaliła rezolucję Polski i Wenezueli, stwierdzającą, że Rada przyjmuje na siebie obowiązek wyboru trzech członków do specjalnej komisji ekonomicznej, która rozpatrzyć ma sprawę unji gospodarczej pomiędzy państwem żydowskim i arabskim w Palestynie.

W toku dyskusji nad sprawą wyboru członków komisji ekonomicznej Palestyny, przedstawiciel Polski Sr. Suchy oświadczył, że ONZ znajduje się pod silną presją państw m. in. Francji, które usiłują między innymi realizację planu Palestyny, zaleconego przez Zgromadzenie Narodowe. Mocarstwa te prowadzą podwójną grę, podjudzając przeciwko sobie oba narody żyjące w Palestynie. Delegat, Polski oświadczył, że Bada Gospodarczo - Społeczna może poddać się

tytułowi i p-wanna przyczynić się do wykonania zalecenia Generalnego Zgromadzenia w sprawie podziału Palestyny.

Fuzja partii robotniczych na Węgrzech

BUDAPESZT. API. Biuro Polityczne węgierskiej partii komunistycznej wydało komunikat, w którym gorąco popiera uchwaloną na 38 kongresie partii socjaldemokratycznej rezolucję, wypowiadającą się za połączeniem obu partii robotniczych.

Komunikat stwierdza, że partia komunistyczna uczyni wszystko co będzie w jej mocy, by ukończyć dyskusję nad tą tak ważną dla klasy robotniczej i demokracji węgierskiej sprawą przed terminem ustalone przez komitet wykonawczy przed 1 lipca. Na zakończenie komunikat podkreśla, że wielkie idee, o które walczyła tyle lat węgierska klasa robotnicza, stają się obecnie rzeczywistością.

Dziennik „Szabad Nep” donosi, że rada węgierskich związków zawodowych wystosowała do kierownictwa partii socjal-demokratycznej depeszę, w której akceptuje decyzje powzięte na 36 kongresie tej partii



Min. Minc z zainteresowaniem słucha wyjaśnień prezesa Borejszy, oglądając plany budowy „Domu Słowa Polskiego”.

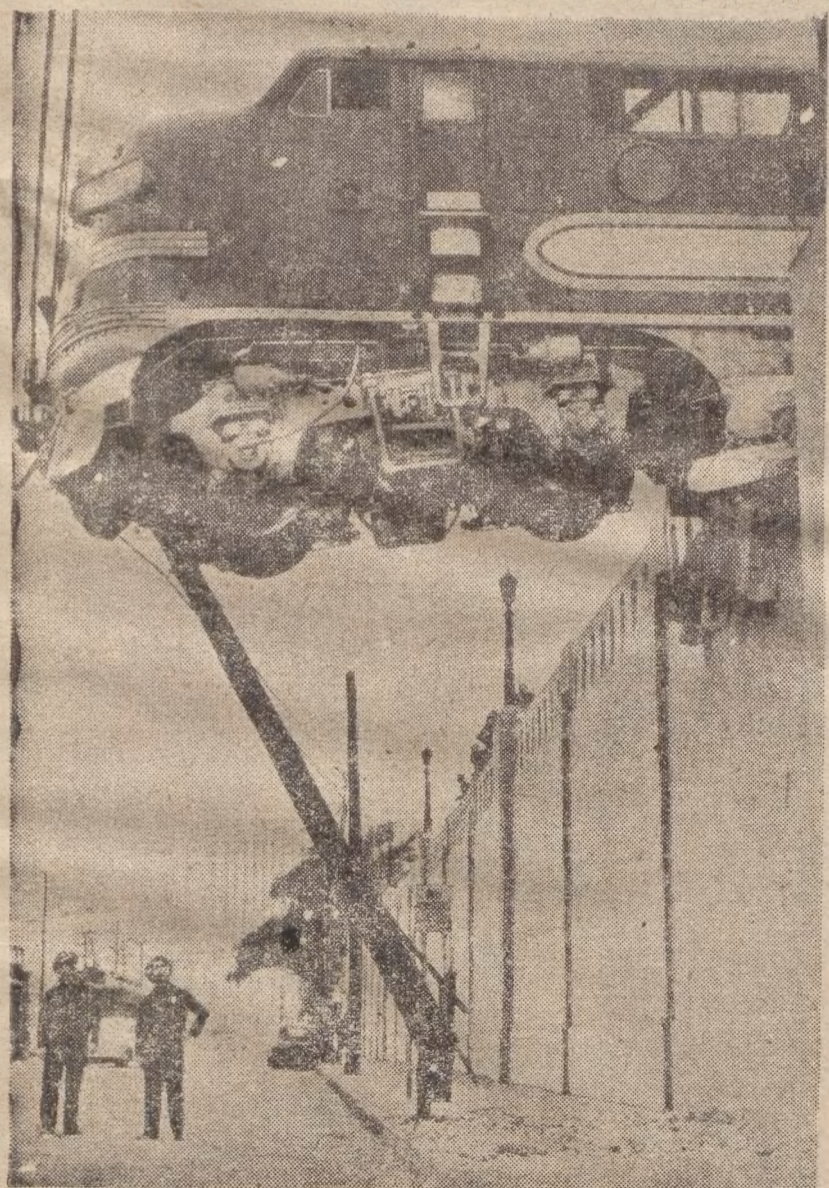
AP- ij AP|

Niebezpieczeństwo pawodzi wioiiMil minęło

WARSZAWA PAP. Kierownictwo akcji przeciwko dzwoniwej Ministerstwa Admistracji Publicznej komunikuje:

Lód na wszystkich większych rzekach polskich spłynął. Pogotowie alarmowe wszędzie odwołano. W ten sposób niebezpieczeństwo powodzi minęło.

Uszkodzeń mostów i wałów przybrzeżnych nie asanowano.



NIEZWYKŁA KATASTROFA W LOS ANGELES
Lokomotywa, wyskoczyła z torów i zawisła na wysokości 30 stóp nad ulicą

Fokaz filmów p>isktc3| w ambasadzie R. P. w Waszyngtonie

WASZYNGTON. PAP. Ambasada polska w Waszyngtonie zorganizowała pokaz najnowszych krótkometrażowych filmów polkich, na który przybyło ponad 300 osób z kółkulturalnych i artystycznych stolicy Stanów Zjednoczonych.

STRAJK GÓRNIKÓW WK FRANCJI

PARYŻ. API. — Strajk w północnej Francji i w rejonie Pas de Calais trwa w dalszym ciągu.

Straty w produkcji wskutek strajku obliczone są na ponad 20 tysięcy ton węgla dziennie.

-oi)-

KGKOWANNIA W SPRAWIE WŁĄCZENIA HISPANII DO PLANU MARSHALLA

PARYŻ PAP. Agencja prasowa Hiszpanii republikańskiej donosi, że w Madrycie trwają w dalszym ciągu rokowania pomiędzy charge d'affaires Stanów Zjednoczonych przy rządzie frankistowskim — Culbertsonem a ministrem spraw zagranicznych generała Franco — Artajowem w sprawie włączenia Hiszpanii do tzw. Planu Marshalla.

Stany Zjednoczone sflerMją

decyzje ONZ w sprawie podziału Palestyny

NOWY JORK. PAP. — Po tygodniowej naradzie między przedstawicielami czterech wielkich mocarstw na temat realizacji uchwały Zgromadzenia ONZ w sprawie podziału Palestyny — wszystko wskazuje na to, że na skutek stanowiska Stanów Zjednoczonych Rada Bezpieczeństwa

nie zajmie się realizacją tej uchwały.

Jednym mocarstwem, które czyni wszystko, aby podział Palestyny został zrealizowany, jest Związek Radziecki, domagający się zarówno w czasie konsultacji jak i w Radzie Społeczno-Gospodarczej przyspieszenia akcji. Z drugiej strony przedstawiciele USA czynią wszystko, aby sprawę Palestyny skomplikować i odroczyć.

W Radzie Powierniczej, która zajmuje się sprawą wolnego miasta Jerozolimy i w której Związek Radziecki nie bierze udziału, zdecydowano odłożyć sprawę zatwierdzenia statutu wolnego miasta do końca kwietnia, mimo, że już 15 maja Wielka Brytania wycofuje swe wojska z Palestyny.

Zachowanie się przedstawicieli Stanów Zjednoczonych w sprawie Palestyny wywołało dalszą rozgorzenie szerokich kół społeczeństwa amerykańskiego.

Fcilsiwf alarm*

CJTff -SZiSmf840i@
na życie Churchilla

LONDYN (Obsł. własna).

Jak donosi koresp. agen. Reutersa Scotland Yard zastosował specjalne środki dla ochrony osoby Winstona Churchilla. Powodem tego było ostrzeżenie przez oddział policji w Southampton w środę wieczór anonimowego ostrzeżenia telefonicznego, że b. premier brytyjski „ma być zamordowany” we czwartek

Scotland Yard twierdzi jednak, że ostrzeżenie to pochodziło od osoby „o dziecięcym brzmieniu głosu”. Otoczenie Churchilla nie zostało po informowane o incydencie.

-OO-

Nagroda naukowa

Polskiego Towarzystwa Naukowego w Słupsku

Polskie Towarzystwo Naukowe w Słupsku, na walnym zjeździe w dn. 11 marca, w trzecią rocznicę wywołania Słupska, uchwaliło ustanowienie nagrody naukowej w wysokości 50 tys. złotych. Nagroda ta przyznana będzie autorowi najlepszej pracy naukowej traktującej o zagadnieniach regionu giemi Słupskiej, (m)

Przypominamy

naszym prenumeratom
że tylko do dn'a 15 b. m.

można odnowić
PRENUMERATE

KURIER4
SŁUPSKIEGO

Właściciel: Księstwo Kwiecień

wpłacając 89 zŁ —
na Konto P. K. O. X — 329

Pieniężną przyjmują
wszystkie Agencje
i Urzędy Pocztowe

„Od dziś za dwa lata będziemy tu drukować”

WARSZAWA AFL

klucha... deszcz bił ich po twansach. Marcowa pogoda nie sprzyjała inspekcji w terenie. Nie sprzyjała również w tym dniu 14 robotnikom, którzy już od miesiąca burzą szkielety spalonych, kamienic przy dawnym placu Kazimierza w Warszawie.

Tu etanie asptó gmachów przysię-
§55” Domu Słowa Polskiego”.

A więc będziemy budować — powie
gła minister Mjne, który na zaprosze-
nieni* zarządu Równego „Czytelnika”
odwiedził wczoraj pracownią projek-
tów, oraz teren gwsd budowę „Domu
fRowa Polskiego”.

I od dziś za dwa lata będziemy tu
aa pewno już drukować — stwierdził
3 naciskiem prezes „Czytelnika” Je-
łsy Borejsza, mimo, że rok temu jesz-
sase dla wielu wydawaj© @ięto fan-
tazją.

Dzisiaj realizujemy Jpi plany, słowa
aamieniamy w czyn. „...budujemy bjały
iom... stupiętrowy, bjafy dom...”
„Czytelnika” (nie J, Tuwima), z któ-
Tego @a 5-eiu 12-stu kolumn, dzień,
sikach, szeregu tygodniakach, miesiąc
sikach, biuletynach, broszurach i
książkach p’ynać będzie słowo dru-
kowane na całą Polskę i na ca y
Świat, (bez obcych wyrażen, bea na
leciafi*ści językowych „rogatek kul-
tury”).

Ssv, przez plac gdzie miesiąc temu
Deszcze było targowisko. Wok# tego
pi?™
Bięszkalne. Z tego 84 kamienice w
czasie powstania warszawskiego za-
sieniło »ię w 200 tys. metrów sze-
ejennych gruzu, który Jest nisiada
przesw-fcoda budujących.

Robotnicy, inżynierowie i twórcy
budowy „Domu Słowa Poiskego” po-
ijęli się przesięć^ góry zwalonych ce-
sypijska, m^o turmanes i o samocno-
rów ciężarowych „Czytelnika” jest w
ejagym ruchu i wywiozły już 20 tys.
Bietrów sztr^ciennych gniKU.

Pracują czarne buldożery, ogromne
stalowe paszce „kopaczek” nabierają
gro? i rozchylają^ stalowe szczęki
Wypluwają go na czekające wozy.

C^cho suną taśmy transporterów,
naładowane kamieniem, betonem i ce-
glą, do wielkich bębnow kruszarek.
M vny te miążdzą gruz, a ceglany ryz,
którego 10 tys. metrów sseć. zużytych
ostanie przy produkcji pustaków po-
trzebnych do budowy „Domu”, sypią
aję czerwoną strugą do koszu.

Pękają twarde mury pod duteir. ro-
bot:™;ów. 90 tys. metrów sześć; muru
trseba rozebrać jeszcze tego roku,
% m^lionów cęgi@ potrzeba będzie;
#o budowy (milion już uzyskano).

War^ką mioty pneumatyczne... a

wściekłością wgrzają »ję w twarde
cielsko żelbetonu starej hali targowej
na placu Kazimierza. Na jej miejscu
•tanie nowa hsia, drukami@ — kolos
o powierzchni 160 m. razy 120 m.

W tym miejscu zbudowany zostanie
garaż — park samochodowy i siedziba
auto transportu „Czytelnika”. Nie będą
ehuchać w zamknięte dfonj@ szo-
ferzy, w planie jest dla ajch pocze-
kalnia. Na terenie budowy „Demu” o
powierzchni 10 ha, anajdowa o się 50,
sklepów i 50 warsztatów przemysłowi-
wych, które są stopniowo przenoszone

EBFjmęj |nż brudne budy S&vmmrem
z targowiska j przeniesione aostafy aa
faro@ miejsce do wzorowych kramów
targowych, - wyposażonych w@ w*zyśi
k^e ursądzessia sanitarno | instan-
cyjna.

Pochylami ss@d planamę w fejure* p@r@
jektów Jażynierowie i dyrektorzy wi-
dzą już nowy dem. Wszystkie prac@
przygotowawcze są już n@ ukdńcze*.
siu. Zaczynamy budować...

„Czytelnik” dokona wjelki-eg*© dzi-
a, gdyż nje tylko wybuduje najnowo-
cześniejszą i największą fabrykę po-
ligraf. w Europie ale zarazem kuź-
nię kultury, a realizując plany ur-
banistyczne stolicy, przebuduje jedną
z Bajwadliwiej przed wojną zabudo-
wanych dzielnie Warszawy. (e.b.)

Autorzy badają czytelnictwo na wsi

Od szeregu miesięcy cieszy alq <tu
zym powodzeniem prowadzona
przez Instytut Kulturalno - Oświđto
wy Spółdzielni Wydawniczej „Czy-
telnik” akcja wieczorów autorskich
— pod hasłem: „Autorzy wśród
swoich czytelników”. Akcja objęła
swoim zasięgiem terem całej Polski
j j,ii donoszą „frontowe komuniks

Odrodzenia, odbyło się już oko-
ło stokfkłkadziesiąt tego rodzaju
m>otkń w około Stu miejscowo...
óciach przy udziale dwudzie-
stych czołowych pisarzy pol-
skich. W miesiącu marcu — wyko-
ratując zdtfoyte doświadczenia,
^ult. - Oświatowy Spółdz

W*4 przystąpi! m <M - ***> .

współdziałe Związku Zawodowego
Literatów i Redakcji „Odrodzenia”
w ramach wspomnianej wyżej akcj
— do badania stasiu czytelnictwa na
wsi. Między 14. a 2? bm., wyjedzie
w teren około 38-tu pisarzy polskich
atey drogą spotkań zbiorowych w
czasie wieczorów aiitorskich orai
kontaktów i wywiadów indywidual-
nych zebrać Jak najwięcej materia-
łów ilustrujących rzeczywistość kul-
turalną naszej wsi ze specjalnym a-
względnieniem problemu czyteln-
ctwa Zebrane tą drogą materiały
będą stanowiły poważny przyczynek
do dyskusji nad środkami zmierzają-
cymj do upowszechnienia czyteln-

Stacja doświadczalna w Suliszewie wpłyne na podniesienie produkcji rolnej

Na terenie naszego województwa
eoraz dotkliwiej dawał się odczuć
brak fachowych wskazówek rolni-
czych.

Rolnicy szczecińscy, pochodzący
s innych stron kraju najczęściej
eksperymentują i jeszcze po 2-ch
czy 3-ch latach psracy stają aier&z
przed zagstkami.

Sytuacja ta nareszcie ulegnie za-
sadniczej zmianie. Staraniem Zw.
Samopomocy Chłopskiej i przy po-
parciu państwowych władz rolni-

ezyeby przystapiono tuż d@ @rgaai-
eji stacji doświadczalnej.

Wybrano majątek Sułszewo w
powiecie drawskim, posiadający M
ha ziemi oraej i 24 ha łąk i past..
s@srisk, dobre i w dostatecznej ilości
zabudowania Majątek był już o-
bejrzaay przez komisję profesorów
Uniw. Poznańskiego i uznany za
obiekt do tego celu odpowiedni

Stacja Doświadczalna będzie mia-
ła wielkie zadanie do spełnienia,
mianowicie uświadomienie rolników
Pomorza Zach.: 1) jaka jest naj-
odpowiedniejsza pora siewów zbóż
ozimych i jarych, 2) jaka jest opła-
ealność dawek nawozów pod posz-
ezególne kultury, 3) Jakie tkutki
daje stonowanie między i po-plou
nów, 4) Jaldę są najwłaściwsze meto-
dy uprawy odłogów, 5) w Jakich
rejonach najlepiej uprawiać łbe
fea, a w jakich ziemniaki, 6) jakie od-
miany roślin oleistych i włókni-
stych dawałyby najlepsze wyniki.
Oprócz tego przeprowadzałyby d@
świadczenia hodowlane, sprawy 4y
wienta inwentarza, skuteczności pass
itp, eksploatacji łąk Jtd. (k)

DLA ŁACINNIKA
„OMNIBUS”
ZNACZY TYLKO
„dl* wszystkich”

DLA CIEBIE
OMIBUI,
OZNACZA

Okazję d© niezliczonych
Podróży w nieznanie
a godne poznanie

Taryfa i regulamin jazdy
wkrótce w całej prasie

Seóldz. W,da*m. „CZYTELNIK”

Dwa oblicza p. Kopfa

Sprawm Heinricha Kopia
Swyplnęła znów na widów
nie, Jak wiadomo Kopf, któ-
tj pełnił funkcję premiera
Dolnej Saksonii podał się w
ubiegły czwartek do dymisji
W „zawodzie” premiera pra-
euje Kopf od niedługiego sto-
sunkowo czasu. Upřednio od-
maczał się na innym polu: w
czasie wojny mordował Pola-
ków. To też Rząd Polski wy-
stąpił do władz brytyjskich ze
słusznym żądaniem wydania
zbrodniarza wojennego. Żada-
nie zaopatrzono w liczne doku-
menty i powołano się na ze-
znania świadków.

Dla Anglików., prowadzą-
cych politykę proniemiecką,
cała ta historia nie była wy-
godna. Dlatego rozpętano
kampanię mającą za cel wy-
bielenie Kopfa. Przede wszy-
stkim wyrażono wątpliwość
czy aby premier Kopf jest
owym katem Kopfem, czy
przypadkiem Polacy się nie
mylą i czy nie chodzi tu ©
dwie różne osoby noszące to
samo nazwisko. Na takie dic-
tum okazane zostały fotogra-
fie z okresu wojny i przedło-
tono nowe dowody, które do

nsszif iko”:ripn:smitowały pa-
na „premera” .. ale widoes
nie nie w opinii Anglików.

Jak doniósł PAP, brytyjski
zarządca wojskowy Dolnej
Saksonii, powierzył w piątek
misję tworzenia nowego rzą-
du właśnie Heinrichowi Kop-
fowi

Fakt ten, t@ oczywiste gla-
skanie Niemców po głowie,
to chęć okazania, że nawet
przestępcy wojenni mogą ll-
czyć obecnie na życzliwość
Anglii, to wrędlcie pragnienie
uzyskania „przebaczenia” Nie-
mieć za zbyt „ostre” postępo-
wanie po zakończeniu działań
wojennych.

W tej sytuacji, nie pozosta-
je nawet cień wątpliwości, że
w brytyjskiej strefie ©kupa-
cyjnej (tak samo zresztą w
amerykańskiej) istnieją idea-
ne wprost warunki dla rege-
neracji bakcyli hitlerowskie-
go.

Czy „podopieczni” zachowa-
ją długo w swych sercach
wdzięczność dla swych teraz-
niejszych „patronów” — to
już eak&sra kina historia.-,
IKS

Nowy Zarząd Okręgu Z. H. P.

Wiedawno ukonsytuował «ię aa-1 d-cy 12 D. P., p. Kwapisiewtea, s@n
wy Zarząd Okręgu Zach.-Pomor-
skiego Zw. Harcerstwa polskiego w
następującym składzie: Przewodni-
czący płk. BorkowiaŁ, Wojewoda
Szczeciński, I Wicepraew. dr. Patek,
Przew. WKN, O Wicep-zew. p. Kli-
maszewski, Kurator O. Członkou
wie: ks. Siemianowice, kapelan CS@
ragwi, fspBc. Steczkowski, kett. oki
JSŁużby Potece”, mjr. Grysfek, L@

dzi* S ©. ę Makowiecka, tedtk*
Chorągwi Harcererek p. Bojarską
kdt Chorągwi Harcerzy, p Ziółk@w->
sfci, wizytator RuraL, p. Kordi*
(Liga Kob.), p EnSaJdeła (wid), p>
Pijewski (ZWM), p. DobiazewM
(OM TUR) oraz p Oa@M-owwfcs CzW,
Rew Spóktś R. P.].
Jak widać. «fciad osobom} f&rat-
du daje rękomię posrtawleia tpr<^
haroarstws pomorw Sasedrkiieg@
na właściwej potzycji i wciagud^ei@
młodzieży harcerski w agólssy
mirt żyda naszego rejony w peszem
«dlniejszym stopniu, ta aodal@
miejsce dotychczas &S

Magazyn?

HSEIA nfiUKTCI S2 LOTUD

1 stf óziGf- ciagr@em& 3 e«ei basy

WygTaisa 56@, #6 si m 5187 (p@dia
W Poznaniu).

Wysrane po 393.00@ gS padły »8
Kr Nr: 3503 10644 13407 31021 36@30
*521@ 07743 89333.

Wygrane po £9.000 sl padły na Nr
Nr: 14286 903 1001 053 088 695 900
84843 62189 77799.

Wygrane po 39.909 *1 padły na
Nr Nr: 964 2159 2849 3167 5339 10354
38649 39711 40344 43962 52191 56173
58991 59308 59659 60947 82622 63878
83915 68778 71285 76339 77141 77752.

Wygrane po 10.909 z! padły na
Nr Nr: 54, 2173 2972 3358 3485 8812
7799 7802 9145 10103 12646 13621
14729 15337 15393 18204 23148 **3408
25232 26030 27618 32177 33839 37795
38649 39711 40344 43962 52191 56173
58991 59308 59659 60947 82622 63878
83915 68778 71285 76339 77141 77752.

Wygrane g@ 4.000 sl padły m Nr
Nr: 189 286 903 1001 053 088 695 900
2 027 069 245 558 714 3049 4110 240
379 511 576 594 916 5283 622 951 6456
465 623 7098 287 632 8775 9536 805
816 941 11002 012 581 668 704 717 893
12411 552 820 13240 465 521 728 809
908 14820 919 16278 396 617 17917
953 19015 337 475 20406 21153 223
417 488 649 738 972 22660 23089
24300 313 25238 872 26177 618 27061
559 692 757 28082 409 861 29614 692
940 30046 146 335 31243 968 32122
240 261 481 504 544 865 909 937 33047
225 309 700 34080 811 898 35139 414
811 36339 819 37240 406 38284 39070
40330 541 811 974 41214 506 25 42424
939 43142 810 40 44257 436 75 846
45009 351 755 968 46433 86 850 47043
468 902 15 78 48213 20 783 925 50075
395 978 51438 40 55 52057 87 53162
233 660 727 737 55014 772 847 56103
9 52 57155 902 49 58536 896 59828
80153 755 61428 837 62187 319 716
848 83203 713 84412 93 753 83 821
mm mm m ss? 39 @3355 789

822 97S @025 810 70148 »t« 8@8 Hi
637 782 880 919 936 71030 188 SIS
520 854 987 995 74394 75158 W 77281
78522 79591 800 912 15.

Wygraae p@ 1.009 tS padły ba !f@
Nr: 3 21 85 94 138 347 88 461 515 ^8
55 702 48 79 89 804 28 70 932 82 97
1127 73 394 402 73 538 45 711 47 30@
937 70 99 2022 38 40 168 205 477 52@
45 848 86.7 976 95 3064 205 304 64
443 51 528 79 604 85 769 99 825 .!@
355 430 137 84 295 317 913 835 SI
812 82 908 86 5045 137 213 318 58 7S
454 91! 515 888 731 50 «8 95 859 70
90 2 978 6118 207 402 7 52 791 908
46 58 61 88 7123 236 319 408 40 53i
694 7 8010 442 824 32 S 930 9004 \$
72 339 578 601 36 7 716 28 821 938 9@
10048 092 112 53 315 589 95 693 711
39 832 64 8 941 11038 059 93 160 271
99 304 17 60 77 483 522 88 607 83S
12049 65 122 205 14 58 410 82 521 9@
660 83 91 734 79 860 71 917 57 1300@
74 94 105 228 32 358 91 457 7f 87 ©
99 503 731 834 48 52 82 903 80 80 %
14030 77 110 248 546 57 503 852 4 6S
80 703 20 7 95 8 922 71 15116 49 221
331 412 47 537 55 601 04 63 83 723
5 49 93 824 88 98 904 16033 211 39S
425 32 62 86 618 47 757 73 864 88 90S
34 17045 250 SIO 42 417 50 503 61
610 23 800 83 929 13138 71 283 39@
420 577 612 743 54 19038 48 182 219
68 89 382 77 478 549 58 61 97 735 811
949.

20156 m m 72 m ta m » 7t
690 823 33 980 21007 IT 109 23 41 1
229 76 380 461 8 588 614 72 8 809 1*
28 67 8 946 63 73 83 22077 100 78 8@
212 371 535 95 623 32 4 838 940 96
23125 8 50 272 300 33 420 98 583 6@
700 49 98@ 24027 101 370 559 745 86
863 74 985 25002 46 297 406 42 43 8@
521 80 612 18 70 828 940 26060 08S
342 471 95 504 698 747 50 819 38 9@
916 37 64 6 27086 106 18 39 79 24S
71 90 472 95 521 651 77 743 878 @
956 m 28171 f 241 80 417 53 S M H

WIAOMOŚCI CŁOSPOPARCZEJ

HOJICO ton papieru

Ogólna wartość ssiplanowanej na br.
produkcji Przemysłu Papierniczego,
wjmiesie po rozliczeniowych cenach
fabrycznych 18 miliardów zł.

NE sumę tą złożyły się wart#E@ \$9.P00
k^n ściery, 108 000 ton celulozy, 220.000
ton papieru j 30.500 ton tektury.

Obecnie Centralnemu Zarządowi
iTsemysłu Papiera-czego podlega ogó-
łem 18 przedsiębiorstw, z tego 8 wy-
twórczych, 6 przetwórczych i jedno
materiałów piśmiennych i biurowych
»raz 3 przedsiębiorstwa usług>we.

Osiągnięcia produkcyjne Przemysłu
Papierniczego są wynikiem silnej i si@
sokiej akcji inwest. tajnej.

W r. b. na inwestycje w tej gałęzi
przemysłu państwowego przeznaczono
tRl milionów zł. z tego 411 milionów
sr, na inwestycje, k*óre będą ca'kowi-
@je wykonane w kraju i 466 milicjónów
Bf na zakup urządzeń inwestycyjnych
cagranicą, Głównym obiektem Jnwca,
tycyinym iest w tym roku Krapkowic-
ka Fabryka Papieru, której produkcja
będzie nastawiona na celulozę i pa-
pier workowy. Obr-cnie czynna już
Jest, w Krapkowicach iedna maszyna
papiernicza. W ciągu 1948 r. zosa:an@
tam uruchomione 3 warki do celu-
lozy sulfatowej.

Tegoroczna prod:jkcja pozwoli nam
aa eksport 12,720 ton artykułów papier-
ajczych wartości 4.370.000 dolarów.

Poważnym osiągn^tciem organizacji
aym Praemysu Papierniczego jest na-
wiązanie współpracy z Przemysłem
fajtęomiesydra Csechostowacii i ut-wo-

zenie Polsko - Czechof;@wac14ego
Komitetu Papierniczego.

Szwedzi aa odbudowę Warszawy

S:swedzkie przedsiębiorstwo żeglu-
gowe Rederi Aktiebolaget „Svea”, u-
tymuJksc I^ regularną pomiędzy
Szczecinem a Sztokholmem, wpaci o
w ub. miesiącu do Poselstwa Polskie-
go w Sz^okholmje kwotę 166 905 zło-
tych z przeznaczeniem na odbudowę
Warszawy.

Duński armator J Asmussens prze-
kaza: na odbudowę Wrszawy, za po-
średnictwem reprezentu aciei go w
polskfch portach firmy „Daltje©” R3-
mę 201,137 zł.

Baza hutnicsea Ziem Odzyskanych

Osiągnięcia produkcyjne hutnictwa
-na Ziemach Odzyskanych z końcem
ub. r. w stosunku do ogólnopolskiej
produkcji wyniosły w surowcu 20 proc.
w stali surowej 17 proc., w koksie 37
proc., w cdlev ;ch żeliwnych 48 proc.,
w staliwnych 27 proc., w wyrobach
kutch i prasowanych 3,4 proc. oraz
w konstrukcjach 64 proc. W metalach
nieżelaznych stosunek ten w rudach
surowych cynku osiągnął SI proc., w
koncentratach cynku 17 proc. — Prze-
myć? Materiałów Ogniotrwałych osią-
gnął aż 64 proc. pro4«akel| ©g@taoknir
i@swe4

Magazyny portowe ■ Szczecinie

Pracami aktywizacji i waficiwi*

I powoda aktywizacji, port k ciAski przeżywa kryzys magazynów portowych. Ody bitek S Seta team, administracja morska ©bejmowaó seczęs. częściowo port szczeciński, jateg plgwiim nabrzeża przejęto r* fcm Dolnej Odry. W rejonie tym, le iącym peryferycznie do właściwego gortu, znajdowały się zakłady ©g&s wielkiego przemysł

Stan. tych obiektów nie pozwalał m bbtchmiastowe uruchomienie, • asocęUust aabrzeia oraz częściowo mugt>-fyvy aadaw&ly ma do przeładunku. Ko&iećmość natychmiastowej ekspoat&ę# srausite admiai •tracj^ morska de> przy*to©owaai magazynów do przeładunku mm poczynienia pewnych niezbędnych fcswestycji.

Z biegiem czasu regeaeracja prz* sy&iu objęta niektóre z tych s&kła #Sw i w konsekwencji upomniały figę <B« o swe magazyny, niezbędne fia produkcji W ten sposób admi sustracja morska stanęła wobec kry syeu magazynów portowych, który aiees:ia> byt aieukUfenioety i lfaceMj %*i z mm.

Istniejące przystosowane mag&zy fc? aa ogól nie odpowiadają wy-:ao gotB stawianym magazynom porto pierwszej strefy, gdyi leża ©>yt daleko od nabrzeży lub nie ma |a| własnych połączeń kolejowych. Motma niektóra s nich eksploatować, lecz eksploatacja w tych wa nmkach jest zbyt kosztowna, bo procedura pre^ładunku jest zbyf ifeoraplikowaaa i wdt*e tego aie, otocalna.

Uruchomienie ftal-ej IMA żegluga wej do portów Skandynawii & spowiedź uruchomienia dalszych, •prawe magazynów portowych gwaj townie zaostrza. Historia dzisiejszej rzeczywistości daje nam przyfcad, »; w odniesieniu do Szczeci sa należy stosować posunięcia rady kalne, n© du>^ Bfcicf, a nie j>ófk*odkl

Mam tu na myśli port węglowy który obecnie je&t w budowie. Plan narzucił pewne cyfry przeładunku. Próbowano je zmieścić w różnych niby to tanich przeróbkach, planowano rosi>u;lować JKuk* „Arse- ni- ji-Wt", lecz liczby wychodzi % ;3a^ko p4j» możliwoid tych frag •testów. Próhaws^o dopasować w ten czy Ir.™ Spos^fo, lecz w rezul fecie n*e wychodziło nic, co by moź sa było nazwać realnym i celowym. Wreszcie postanowiono zarzucić te aSprzeróbfci i Si-jodować Rowy port W> jłowy, któjułffi S^i^i^Balozojie feafi zadania.

Itfjs ssII^Tlirauiff priywióit plerwagf laclii^ek Siedzi norweskich

Śła pod^fwje ymowy z©wartaj mje fcy Centrala Hybną a norweskim przedsięwzięciem eksportowana w O- alo, do portu szczecińskiego przybył w sobotę pierwszy w tym roku statek śledzi mroźonych. Norweskij m-g „Havbraut" przywiózł w Fwoich lu-femch ponad 180 ton dużego gatunku śledź] i wyładowuje je do solami Centrali Kyfcitiej i firmy „Arka" ea sabrzeżu portowym "Oko".

Mimo 3-dniowego przymusowego po- toju statku w Świnoujściu (statek posiada konstrukcją drewnianą j obawlał się grubej warstwy kry na Zalewie Odrzańskim) śledzie — dzięki utrzymaniu się lodu w lukach statku — nades25 y w stanie zupełnie świeżym Przywiezione śledzie będą zasolone, m aasępnie rozprawadone w beczkach aa przydziaj^y kartkowe.

Dalsze statk] z ładunkiem śledzi s iforwegij nadchodzić będą do Szageel- aa « w odstęпах kilkudniowyel^

Rozstrzygnięcie feyt© &mm&, tf-m ełu&niejaze, te Jedyne., gdyż nai© fey adać aobse sprawę j*ano, ise w po równaniu do noworasasej Gdyai port szczeciński jest niedokończonym, fragmentarycznym portem, d© tego zniszczonym działaniami woj^n aynd i zassiedbanysm w ckr©si« w© jermym.

I*łba tysn polsktersu Szezecfeiowi przypadł w udziale t&owiażek oħstu lenia nie tylko zaplecza krajowego, lecz również Czechosłowacji i ad-ministracji -radzieckiej strefy oku-pacyjnej Niemiec.

W ten sposób pctesjstał©ci ponie-mieckie są zupełnie nlewysterczają ©g w odniesieniu do magazynów por-towych i wymagają, tak j&k węgiel, radykalnego rozwiązania.

Musimy sobie zdać sprawę, &e port szczeciński magazynów portowych w ogóle nie ma i że trzeba je budować. Tu mów wyłania iie kwestia gdzie, na którym nabrzeżu. Jedyne nabrzeże drobnicowe ponie-mieckie, to nabrzeże Duńczycy. Jest »a jednak najstarszym nabrzeżem uzbrojonym portu szczeci-siskiego i przyz to przestarzałym. Teoretyczna głębokość konstrukcyjna wynosi 6.35 mtr., eo byto rewelacja przed IQ kity, dzii jednak głęboko;^ jest za mała dla duiyda statków Jest ono natomiast odpowiednie dla stat ków bałtyckiej żeglugi. Zwazj-wszy, fcsport snaoicf&em hęd?.. prf^z me obsługiwany, moiaa nabrzeże Duń-racy zostawić w stani. obecnym i pobudować z nim lekkie, part* rowe magazyny pierwszej strefy.

Właściwe magaayny portowe dla feglugi oceseałcsnej winoy być bm dowane na ©dpowuddnieł* raabs^e-lacb oraz ze względu »a łatwość manipulacjo tawarfm tranzytowych i reeksportowycii w wolnym obezB rze celnym.

Wynika z tego koniecz^ość rós-po osęcia budowy nowej części poi-tx, która byłaby pierwszym etapem roz budowy portu szczecińskiego.

Nasza umowa z Czechosłowacją zobowiązuje nas do dacia im moź aości przeładunkowych w porcie szczecińskim, lecz my sana Jesteśmy ograniczeni w naszych możliwo-ldach g powod-ui braku ss@gaxyixów.

O Sa iSS?«SRy » pr© wtaorium, W Gz\$eba^w«eja z Rich korzystać aie etsdbor bo g&sie jra- #tój O&gsm&rg Ti *st- *r*ete feyc sepiej l taniej y^ht^hr*

B@as>am»Jie jiowr^sse si^ierdzić, u- jicxes jm^aian na issnat magazynów poiw^wyfye w i tam p^ce przeładunkowe montuje Szczecinie m^m się ric>x>?..?z..-łš na- leży przystąpić do sporządzenia r~a-! nu zago^po&mmania porte:, poczzy- nając od magasynów *^or<+<wych w nowym wolnym celnym

„Aldona” splyjisin m Odrę i będzie kursować do Stopnicy

W ubo piątek po generalnym remoncie opuścił stocznię szcze cińską i spłynął na Odrę nowy statek Polskiej Żeglugi Przy-brzeżnej na Bałtyku „Gryf” ms. „Aldona”. Statek ten wydo byty przed kilku miesiącami z vmdy, nabył „Gryf” od Pol skiej żeglugi na Odrze dla ko munikseji pasażerskiej w rejo nie Szczecina i Zalewu Odrzań skiego.

Niewielka biała „Aldona” o sile maszyn 120 EM, wyposażo na w malutki salonik pasażer ski, może zabierać m swój po kład 50-ciu pasażerów. Frzepro wadzone próby techniczne na odrze wykazały dużą spraw ność stateczną nowej jednostki.

„Aldona” stała się komunikacją między Szcze dnem a Stopnicą, położoną na

7*%©Q pemw&śów — 170 im wcfioiów

Plan Gos^y>daITeY p. K. ? . pra» widuje rwiępszenie parku paroworo wego d© 7.200 maszyn z e?ego w ruchu będzie 4.750 lokomotyw. Ilość wagonów towarowych zostanie pod niesiona do 170 tys. sztuk, wago™ nów oe^bowych do 8.000 sztuk. W ruchu znajdować s^ę betele 158 tys. wagonów towarowych i 7.806 wago &ów osiowych.



POST ZA DOB^%

SiS^itL5 uh w«4š&em

Morw. m. ^Haybrauf. s© śledziami, no^w. JLul", «zw^as, „Hama”^ ©iw. ss. ^redmar,^i, «ew m. „3iriujl”; ezw. ep. „Otic”, fin. as., „^arina” ^3L m. — pmic

Statki m wgSfšdm

Szw. m. .Ingrid^4, esm. •8. „Axel^4, du. 86. „Ikna.-l szwedzkim. Wypadek ©uel^m norw. ss. „Eab.iaa” był na szczęście nlegrol Eorw, ss. „B.era^m X węg- l km.

Na postoju w <teu 13 bm, było w porcie 28 statków; 18 szwedzkich, f norweskich, i. duńskie i. S fińskie.

»Br©ttit^ng vScšigijja©

S-z\&±ki prom „Ejrott ning Victoria” przymósi w piątek s Trelleborga aa. «t. Odra — Port -35

pasaiurów, 6 pagonów |f precyzyjnymi tostru. oantami technicznymi, częściami do rail^łdpior nikÓW, pocztę oraz 6 wa gonów pustych. W sobo tg. zabrał do Szwecji S wagonów z polskiind wy robami hutniczymi i 4 wagonów z węglem,

Awarls ^Bstc-rss©*©

Bolski. «tatek „Batory” w droefes do Kopenhagi zderzył się ze statkiem ©ki „Mormack Oaik”, który przywiózł niezwy kle ceaqasy dla Polski ładunek 100, skrzyń peni-cyliny 53 samochody cię żarowe, dużą ilość żaró wek i mleka w proszku, margarynę, narzędzia ku^hiice i 13.373 wor-ków poczty zariiorskiej,

Coras więcej, statkd.w. Norweskich

Bandera norweska, ©p raz liczniej jest reprezea towana w porcie szcze-cińskim. W ostatnich dwóch dniach zawinęło do portu po węgiel 9! statków norweskich, © lstalowej konstrukcji.

przednym tm&W 100^ "BRT. W porcie panują wzmożony ruch, o czyni fcpądeczy długi, szaur- pa rowców wzdłuż Wałów Chrebrsgo, oczekujących swej kolejności na za- ład^ajek przy nabr^e. lacji ipeglow3T^l^

Więlm; ti-asLsj^fi p©šasCšitt,y

Do portu gdyńskiego wszedł statek amerykań ©ki „Mormack Oaik”, który przywiózł niezwy kle ceaqasy dla Polski ładunek 100, skrzyń peni-cyliny 53 samochody cię żarowe, dużą ilość żaró wek i mleka w proszku, margarynę, narzędzia ku^hiice i 13.373 wor-ków poczty zariiorskiej,

Dragi kute? stalowy

W stoczni, gdańskiej spuszczone, aa, wodę, już drugi, kuter o całkowitej konstrukcji.

Pźwigi i transportery

dla Kolobrzstegiii Uastki i Darłowa

Włada# marskw «i© @sta)ą @ sta ramach amierzających do zwiększ ssa prseladiss^u. węgla eksportowe-go nie tylko w «amym Szczecinie, ale również i w pozostałych portach Wybrzeża Za&Kdnik>go.

Ustka otrzymała med&wis@ s Gdy ni pk?rwszy L-temo^" dzwign dhwyta kowy dla ładimków masowych, któ ry firma „B3oksped”" prowa<teąca tam p^ce przeładunkowe montuje aa platformie wagomi towarowego, Dzwg ten niebawem roae>oc3snie pra ce i dzieSS niemu przeładunek mie sięczny ;>x>rtu ustedde©@ wzr<i;ni« -io 4(5,000 t węgla..

Ete porte; dasimwssdego przybędzia niebawem * Kolobnecu ekipa teehrS eana by w^tdti(xmż 4 nowe ^anspt^? tery na naferzeiach poza tym fir« ma Hartwig sprowadza dwa dalsza tran^p<wtery a pow ahipakiego tate, se niebawem w Darłowie będzie pra wwtóa Cfgóiem 8 © łącznie s jroapoczynającysoi^ się p4*s eami pogiebd&rekiml pozwoi w nt4 bliższych miesiącach paro5sa^ctev< awiększyć w?jgla.

Port kctotocaki, który ecadkuj* Już na pociągi s węglem śląskim, po siada obeerde wyrem^nfelwany ł czyn iy dzwign portalowy @ at^noici 216 t oraz 4 gotowe do pracy transport- tery. Sprzęt ten niebawem powięz ssy się o drugi dzwign kolejowy @ nośności 1,5 I Dzwign ten pracujący na prądzie stałym wfsds© morski# przekazały firmie spedycyjnej „Trs-a porter” do przeniesienia s wyspy Gryffi w S&csed^i© ^8 K&cterzegx

Urushosiiiesik « sajfelilczyan cz- sie wspomnianych urządań pr<a dunkowych wydatnie przyczyni- s^a do usspr^mietóa i spotegowani*, naszego etespor-ta morskiego pra* najmłodsze porty pofekłs Uecka, Dar kv.<ro < K<^:ote>g.

Budowcs przystani „Gr?ia”

na Walaeli Clarebrego

„Gryf” uzyskana atóaość budowy własnej przytadni przy nabrzeżu pas- zerskijn nsd Od?ą. Budynek przystani zostanie wznie^ony na zburzonym na roznjku ul. Sr^rtsdy { bulwaru Chm- brego przy końcowym przystanku lin^ tramwajowej nr. 7. W nowym budyn- ku znajdą pomieszczenie kasy bileto- we, poczekalnia pasażerska, skład ba- gażowo - towarowy oraz bufet.

„Gryf” dysponuje na ten cel kwotą 23 milionów otych, która to suma u możliwój jeszcze w tym roku wykona- ni© w skromnych imm^arach samje rzonoye robót

Nadmienić wypada, że dotychczas „Gryf” n^e cieszył się specjalną opje ką i poparciem władz miejskich, m- moij z© Ezcaeiil^ le#t współnikiem

przedsiy^orstwa. note-4 „Gryf” je jwa|kda w©e@y<li &^sieszedz biurowych * adrt^aiste<ri> nych, a tsa bul.wara© Chrobrego b.07 jedyne msfy kiosk kasowy, prsed k&4 rym w lecie Stały długie k^le)k] sażerów mm. sprzedat b& let&^

Z ciTdzých

sz ©ocli

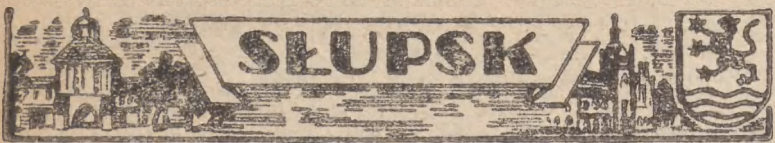
Doajosta a, podjęta m p^r Cedzeniu Rady Pań.Tfcw^ © środ- kach upowszechnienia rrytelajc- kach — pisze Polska Zbrojna” — stanowi pierwszy etap realizacji hasja dobrej j tanfej ksiąj” dla szerokich mas. Po przebudowie »- stroju gospodarczego, mamy do od robienia najcześnie dziedzictwo dawnych lat — *aofanie kultural- ne, ciemnotę hidu w^ejskiego, pi- jaństwo I sn&lfabetyzm.

Na te© sam temat wypowiada sja również „Rzeczpospolita”, w której czytamy Ł>ędzy innymi:

Uchwala Bady Psństwm, wilec* przełamanie drożyzny krażki i przystąpienie do realizacji wy- tycznych ustawy bibliotecznej — uchwalonej już po wojni© — w zakresie stwoj^zenja iłiczej bibl * tecznych. Chcemy tu zaznac-r, \ ie w swoim zakresie podjaS ^q inicjatywę faż "Czytelnik". Za- kładane przez "Czytelnika" t iz- by książki powodują obniżenie ceny przez zwiększenie nakładu a brakowi miejscowych bibliotek stara Sę W miarę swoich me<I>, woćj zasadzie «syetiaa&kowska organizacją bibliotek iwc&onsyek.

Ale kapitała© jesi zags^b^esile tego, eo nazywamy *> pozyteese- ma dobrą książką. Sprawa saje jest ani prosta aaj jatw» Maso- wemu czytelnikowi ssie można aarzucif apodyktyemie ta k^ej cay innej książki. Krażka musi odpowiadać zainteresowa- niu czytelnika — które «sey- wišeie nje są jednolite — trze ba umieć umiejętnie taką csgy inną książkę dać do ręki «cyt^ nikowi”.

Zdaniem pisma najlepszą formą” rozwiazania sprawy Jest rozpisania odpowiednich ankiet w szkolnie^ twje». wśród orgaiazacj i bibliotek.



Wolne zebranie Kok Słupskiego Kwiazku B. Powstańców Wielkopolskich

W tych dniach odbyło się Walne zebranie Słupskiego Koła Związku b. Powstańców Wielkopolskich 1918-1919. Zebranie zajął prezes A. Marwiński. Przewodniczącym wybrano Fr. Nijkowskiego, sekretarzem Józefa Mertkę. Po uczczeniu ofiar terroru hitlerowskiego złożył oświadczenie w osobach prezesa Marwińskiego, sekretarza St. Majewskiego i skarbnika J. Hoffmanna wyczerpujące sprawozdanie z całorocznej działalności. W imieniu Komisji Rewizyjnej wyczytał sprawozdanie J. Szrama, który jednocześnie złożył wniosek o udzielenie absolutorium ustępującemu zarządowi.

W dyskusji nad sprawozdaniem zarządu zabrali głos: K. Lswandowski, J. Mertka, Dobak, Hababicki, Nijkowski, Waliński. Poszczególni mówcy w słowach pełnych uznania wyrazili się o pracach i działalności Zarządu, w wyniku czego zebrani przez aklamację uchwalili wniosek Komisji Rewizyjnej o udzielenie absolutorium Zarządowi. Następnie dokonano wyboru nowych władz. W skład nowego Zarządu weszli: prezes — Artur Marwiński, I wiceprezes Tadeusz Wolski, II wiceprezes Jan Kaczmarek, sekretarz Zarządu Stanisław Majewski, zastępca sekretarza Michał Stebich, skarbnik Józef Hoffmann, zastępca skarbnika Józef Pawlak, komendant Władysław Majewski i kier. ref. prasy i oświaty Józef Mertka.

W skład Komisji Rewizyjnej weszli: Nijakowski, ózrania, Junget oraz

zastępcy Lewandowski i Schutz. Do podkomisji weryfikacyjnej wybrani zostali: Szrama, Nijkowski, Majewski Wł. Ponadto wybrano delegatów na zjazdy Nijkowskiego, Mertkę i Hoffmanna.

Ma Biarginesie premii fcurjwsakf rza Lęborka

O dziesiątkach milionftw strat prze& niedtoalstwti

Jak podawaliśmy, przed Sądem Okręgowym w Słupsku stanął burmistrz mias'a Lęborka. Akt ożkarzenia zarzuca mu niedbalswo w zafoezpeczerijU domów niezamieszkałych. Wskutek tego niedbalswa — jak g'osj wspomniany akt oskarżeń a — domy ule**y powainej dewastacji. Skarb Państwa, w rezultacie, poniósł wielomilionowe straty.

Niezależnie od w.-roku, który był niewinnia'oy ze względów pożarnej rytorycznych (okazaio się, iż burmistrz ty' n'eobecny w tym czasie), warto ton proces omówić, warto — ponieważ fakt —, w wyn'ku których b. burmistrz Lęborka stanął przed Sądem — są w Słupsku zjawiskiem nagminnym.

Słupsk w chwili obecnej może pomieścić około 50 tys. mieszkańców. A posiada on jak wiadomo, zaledwie 33 tys. mieszkańców. W tych warunkach dziesiątki wielkich bloków mieszkalnych i setki małych jedno- i dwurodzynnych domków stoją pustką.

Te stojące pustką domy mają dla miasta kolosalne znaczenie. Dzięki nim bowiem ma Słupsk możliwość ubiegania się o zakadanie nowych przedsiębiorstw przemysłowych. Dzięki

ni nim Słupsk może w'erzyć, iż stan obecny — stan deficytu ludnościowego — jest stanem przejściowym { że prędzej czy później maso nasze osiągnie postulowany wzrost cyfry ludności.

Zdawałoby się więc, iż w tych warunkach władze będą troszczyły się o uajlire o stan tych domów. Niestety — praktyka po:aa coś cackiem innego. Przykładem mogą być bloki mieszkalne przy ul. Kn'czewicza. W roku 1946 została ona opuszczona przez władze wojskowe. Po minimalnych remontach, więcej właściwie mających wspólnego z generalnym odwiezieniem i wyczyszczeniem, aniżeli z naprawianiem uszkodzeń, można było tam zamieszkać. Insa'ac'a elektryczna, gazowa, wodoc'agowa były w dołkonajym stanie, n'e mówiąc już o drzwiach, oknach i d. N'e stety władze n'e zwróciły uwagi na bogactwa, zawarte w tych domach. Dzień f noc wyjeżdża'y s'amad wanny, muszle, pjeoe ga-owe itd., wyrwane ręką zabrowników. W r. 1948, gdy bloki te przedstawia'y właściwie poważnie zdewastowany kompleks, wymagający olbrzymich nakładów pieniędzy d'a doprowadzenia do porządku, przystąpiono do, 7abezp'e czon'a. Fakt ten, jeden z wielu, posiada wymowę gorzk'ej ironii.

W czasie swego pobytu w Słupsku dyrektor Re'iena'iego B'ura CUP w Szczecinie Cheliński zwrócił w sposób ostry uwagę na te fakty, stwierdzając, iż sprawy powyższego stanu powinny ponieść jak najsurowsze konsekwencje swego niedbalswa. Bo gdyby budow'e Słupska zabezo'eczono nie by w odpowiednim czasie. proces aktywizacji mas'a odbywałby się w temp'e znacznie szybszym, n'z obecnie. kie'y n-ty'u-e, zamierzające remontować mieszkania w Słupsku, przerażone są wysok'imi kosztami przeprowadzenia tych prac.

Nauka musi być ussiasowiona!

Gmina ,X' odsyła biblioteczką „Czytelnika”

Po ważkim posiedzeniu Rady Państwa, w czasie którego omawiano zagadnienie popularyzacji książki, zawrzało w naszej prasie od wypowiedzi na ten temat. Sprawa przedostawania się książki do tzw. szerokich mas przedstawia się u nas źle. Jeżeli przyjrzymy się statystykom, łatwo dostrzeżemy, iż stoimy daleko w tyle za Niemcami, Anglią a nawet Czechosłowacją. Nie mówiąc już nic o Związku Radzieckim, gdzie czytelnictwo osiągnęło rozmiary które wszystkim — przyjacielom i wrogom — imponują. Dlatego dobrze się stało, że sprawa ta została wreszcie pjruszona. Świadczy to bowiem o znaczeniu jakie przydawane jest rozpowszechnieniu słowa drukowanego, przez ludzi, rządzących Polską. Jeżeli zaś Rada Państwa zaangażowała na tym odcinku swój autorytet, to jasnym jest, że MUSZA tu zająć powabne zmiany i to zmiany na lepsze.

INICJATYWA „CZYTELNIKA”

W swoim czasie na terenie wsi słupskiej Spółdzielnia Wydawnicza „Czytelnik” rozpoczęła akcję tzw. bibliotek ruchomych. Jeżeli w kole członków Spółdzielni znajduje się kilkadziesiąt osób, które by chciały czytać książki — Spółdzielnia przysyła bibliotekę ruchomą składającą się z 50 ks'ążek. Z chwilą, gdy książki z biblioteczki ruchomej są przeczytane — komplet biblioteczny zostaje odesłany, a na jego miejsce Spółdzielnia przysyła nową. Opłaty za korzystanie z takiej biblioteki były niesłychanie niskie: 10 czy 5 zł. miesięcznie od osoby. W Niemczech przeliczono by natychmiast: 8 albo 2 papierosy. Za cenę więc 2 albo 3 papierosów, można przeczytać, wg. czytelnikowskiej kalkulacji 50 wyso kowartościowych książek.

PLAJTA BIBLIOTEK EUCHOMYCH

Przedemną leży list z pewnego kółka członków Spółdzielni Wyd. „Czytelnik” z gminy „Y” powiatu słupskiego. Czytam w nim: chętnych do korzystania z biblioteczki ruchomej „Czytelnika” — nie ma. Podobnie przedstawia się sprawa w innych gminach. Czasem się znajduje kilku miłośników książki. Ci czytają i płacą na własną rękę na bibliotekę. A przecież nie to jest celem bibliotek ruchomych. Tu nie chodzi o to, aby czytało kilka osób w gminie — tu chodzi o to, aby czytały masy. Masy nie czytają. Masy nie chcą czytać. Zresztą nie tylko na wsi.

CZY TYLKO CENA ODSTRASZA?

Upratruje się powszechnie przy czyny słabego czytelnictwa w wysokich cenach książek. Jest w tym tro

chę przesady. Przeciętnie książka, dobra książka, kosztuje obecnie około 300 zł. To nieprawda, że ludzie nie mają pieniędzy. W Słupsku miesięcznie wydaje się na wódkę ponad 20 milionów zł. A więc pieniądze są. Tylko ci, którzy je posiadają, uważają za stosowne wydać je na wódkę, a nie na książkę, czy gazetę.

NAUCZYĆ STAŁE CZYTAĆ — STRAWA NAJWAŻNIEJSZA

I dlatego ra terenie naszego re?oju nu rozwinąć się pow'nna masowa praca nad na'ważn'ej3zym za?adn'e njem czytelnictwa: Nauczycy stale czy t'ć książki, gazety, c-asopisma — o rzecz znacznie trudn'ejsza aniżeli nauczyć czytać litery i zdon'a w elc=men'arzu. Dla'e?o też zagadnienie t@ n'e powinno być wy'ączną domeną *rad-3 c'-w'ov7 chr W wysięku rowinny w'oz'e u'z'af — zgodnie z zalecen'em Ra-^ Pañotwa — organizac^ społeczne polityczne, władze admin^stro.cyjne.

Słupsk może pochłubić się 'ui pierwszym sukcesami na tym odcin'ku. Jeszcze przed sekcją Rady Pañstwa, na k'órej poruszona by'a sp'a-wa czytelnictwa, powstał u nas Miej=ski Komitet B'bioteczny, którego zadaniem będzie w'a;nje popularyzacja bibliotek i książki w ogóle.

Nie w'Ino przecen'ać powstania K5 mitetu Bibl'o'eznogo w S'upsku. Działalność jego może być skuteczna o tyle o ile ez'onkowie je?o zaborą się należycie d) pra'y. Jc3]l' zdają prze"łamać istniejące opory f naprawdę rozpowszechnić czytelnictwo wśród mas robotników, urzędników, chłopów

Gdzież w Warszawie czy Ł'dzi kal kulow?ć będą jak namjższa cenę ks'ąż k'j. W "Kuźni y" J' O i,-odzeniu' bodą postulować, zalecać, d-skutować. Za@daniem zaś naszym — na odcinku regionalnym — jest: nr.uczyć czy'a5 książki, dzienniki, czasopisma. Ze wszystkich proc no.d umas'wieniem książek — pra-a ta będzie chyba najbardziej doniosła i na'bardziej odpo,, wiedzialna. JERZY MILEWSKI.

IS pientsmti sesja Miejskiej Rsdjf Nar.

W dniu 16 marca odbędzie się kolejne zebranie Miejskiej Rady Narodowej w Słupsku. Porządek dnia przewiduje między innymi sprawozdanie prezydenta Czupryniaka z działalności Zarządu Miejskiego za rok 1947. W związku z tym obrady zapowiadają się bardzo interesujące. Jednocześnie prezydent miasta omówi plan prac na rok bieżący.

Dziś Eostanie uruchomiona w Słupsku Ekspozytura PKO

Po dłuższym okresie oczekiwania w niedzielę dnia 14 marca uruchomiona została Ekspozytura PKO w Słupsku. Ekspozytura, jak wiadomo mieści się w nowoodremontowanym gmachu przy Wale Spółdzielców, Dyrektorem mianowany jest ob. Konrad Musiałowski. Uruchomienie w Słupsku Ekspozytury PKO świadczy o zrozumieniu, jakim darzą potrzeby naszego miasta, decydującej władze tej instytucji.

Rozbudowa Państw. Fabryki Papy w Słupsku

Fabryka Papy w Słupsku dzięki wyjątkowej energii jej kierowników oraz robotników, dzięki którym stała się notuje się poważne przekroczenia planów produkcyjnych, została uznana jako jeden z najbardziej rentownych i sprawnych pracujących zakładów tego typu na Pomorzu Zachodnim. W związku z tym, przewidywana jest poważna jej rozbudowa. Maszyn, potrzebne do tej rozbudowy, będą częściowo sprowadzone z innych fabryk tego typu.

I?yczewo zradiofonizowane

Polskie Rodło zakończyło w tych dniach prace, związane z połączeniem Ryczewa — przedmieścia Słupka — z radiowęzłem słupskim. Obecnie mieszkańcy Ryczewa będą

mieli możliwość otrzymania głośnika mieszkaniowego w swoich domach na tych samych warunkach, co i mieszkańcy Słupska, tj. za 2700 zł. Równocześnie linie radiofoniczne zostały przeprowadzone na ul. Kościuszki, Al. Gon. Sikorskiego, Brzozowej i na innych ulicach półwschodniej części Słupska.



wi< *ŁotmT o'erwsaq wystaw^

almpsltleh

Wysoki poziom wystawionych prac

— Ilu2Ee zainteresowanie publiczności

W trzech dużych jasnych pokojach wiajejlwie małych salach słupskiego Oddziału Związku Nauczycielstwa Polskiego, urządzona została pierwsza w Słupsku polska wystawa plastyków. Dwie rzeczy rzucają się w oczy już przy wejściu: duża ilość młodzieży z zainteresowaniem oglądająca wysaw'one prace oraz sprawna organizacja wystawy. Obate fakty są bardzo pocieszające. Pierwszy krok życia kulturalnego Słupska w dziedzinie plastyk'j znać i widać za wybitnie udany.

W pierwszym pokoju oglądamy prace artysty Bohdanowicza, który ma za sobą szereg wysaw'aw jeszcze z czasów przedwojennych. Widać to zwłaszcza w jego płóciach. Obrazy są przeważnie nowoczesne. Cały szereg udanych martwych natur, które wypadły zasadniczo najlepiej, świadczy o dużych możliwościach malarza w tym właśnie kierunku. Głównym elementem, którym po3jugu'e się ob. Bohdanowicz jest barwa. Duże możliwości wykazuje artysta również w portrecie. C'-'-awe są także fragmenty krajobrazowe.

Drugi pokój poświęcony jest malarstwu ob. Konopackiej. Twórczość ob.

Konopackiej rozwija się w trzech kierunkach. Malarstwo olejne, grafika i akwarela. „Na mocniejsza” strona — to njeu'ąpliwie akwarela szczególnie krajobrazy, malowane lekko, o świetnych zestawieniach barw. Z tej serj{ dziełem najbardziej dowodzi rzaizm j sugestywnym jest akwaralka, przedstawia'ąca kośdół „Sakramentek. Grafika stoi również na wysokim poziomie.

Dosłonołe prezentują się rzeźby prof. Kurpiejewskiego. Są one interesujące tym bardziej, iż reprezentują pewną doię wyraźną ewolucję twórczości tego ualentowanego niewątpliwie rzeźb'arza. Dz'e*a z okrośu bezpo'reinio po wojnie cechuje wyb'itny realizm, więcej naturalizm. Przykładami tej fazy twórczości są: g'owa kobiecy, „Rok 1943-44” (niesiychanie oryginalna w koncepcji i wykonaniu). W miarę jak wspomnienia wojenne traci zaczynają na ostrości, rzeźbiarstwo Kurpiejewskiego porzuca dotychczasową -formę. Zwa-lunem tej ewolucji jest „Tęsknota”, dzie;© o dużej fan'azji twórczej, stojące już na pograniczu realizmu \ — jeśli tak wolno powiedzieć — dążenia do harmonijń płaMczyzn. T# wraśn'e karmo-J

hia p;ąszezyn zaczyna być u Kurpiejewskiego naczelnym środkiem wyrazu. Dalsze dzieła wykazują konsekwentny rozwój w tym kierunku. Ostatnim wyrazem tej ewolucji są: „Głowa dziewczęca”, „Akt kobiecy” i „Postać idąca”.

Wystawa urządzona jest z dużym smakiem. Z mankamentów wymienić należy brak dobrego ka'a'ogu (zwłaszcza, jeżeli chodzi o malarstwo, rzeźba przedstawia się pcd tym względem dobrze) j brak planu o rozmieszczeniu dzieł. Poza tym szkoda, iż organizatorzy nie wydali (choćbyż na powielaczu) krótkiego przewodnika po wystawie. Przewodnik taki — to rzecz nieodzowna, zwłaszcza, gdy się trzeba liczyć z publicznośc'ą nie zawsze obeznaną z kierunkami malarstwa.

Wystawę uzupełnia szereg prac adeptów sztuki malarzkiej. O ile w dziełach Bohdanowicza, Konopackiej i Kurpiejewskiego nie ma prawie tematyki słupskiej, regionalnej, o tyle tu widzimy duż© fragmentów regionalnych

PONIEDZIAŁEK, dnia 18. III. 1948.

14.50 K. rsy d'a nauczyć z Bydgoszczy, 15.00 Inform. lok., 15.10 „W poro'owej o'ejrrn” — rep., 15.20 Aud. rozr., 15.45 Pogad. akt., 16.00 Transm. progr. ogóln'p., 22.45 Konc. zycz., 23.00 Transm. progr. ogólnop.



O
D
R
A

ZJEDNOCZENIE STOCZNI POLSKICH

Meste > fh # S

STOCZNIA SZCZECIŃSKA

WykoMjt —

wszelki© remonty

fednostek pływajqcych#

remont maszyn, kotłów I silników,

konstrukcje stalowe i drewniane,

wszelką obróbkę mechaniczną

roboty stolorskie,

spawanie I cięcie metali

G
R
Y
F

3-118

SiiQ binrowci

ze znajomością maszynopisania oraz księgowości, zatrudni poważna instytucja Spółdzielcza, **Oferty z dokładnym życiorysem kierować: ICisri@ Szczeciński Plac Hołdu Pruskiego 8 sub. „Biurowa” 1659**

Sfiesikaócy Szczecissa. poznają !

„GRYF”

Polska Żegluga Przybrzeżna mm IFałykw urządzi w każdą tobołę ©d godz. 15<tej i alcdaielą od godz. 12-iej wycieczki i statkiem po porcia. Lizieei do lat 7 bezpłatnie.

^JEOwienie komunikacji d© Swlnonlśca £ dniem 15 marca br. wznawia etę kcemmikację wodną d© Świnoujścia według roakładu odjazd ze Szczecina godz. 9-t@ raia@ odjazd ze Świnoujścia godz. 14.3@. Odjazd * Walów Chrobrego. t«=IS8

ZAWIADOMIENIE

spółdzielni P^cy Przetwórnia Ryb „DELFIN” w Szczecinie swiadamia iż b. Kierownik Spółdzielni ob. Topioł Dawid c dnia j hatego rb. W naszej Spółdzielni nie pracuje i nie jest upowaisiocy do zawierania wszelkiego rodzaju transakcji * _1co Zarząd Spółdzielni „DELFIN”

B^SRIZ ET ASIU

aa snrzediiz drewna azytkow.ego i opałowego

Zarząd Miejski w Dąbju Szczecińskim ogłasza przetarg ©fertowy nieograniczony na sprzedaż drewna użytkowego I opałowego z lasów miejskich położonych w odległości ©4 Stacji kolejowej od 0,5 do 2 kna^ p&rtiami j. n.

I, partia około 1.600 m* ©ddz. Ib, Ta i £2*
U. partia skete 4.790 m* ©ddz. 13a i 17b
m. partia około 3.820 m' ©ddz. 15a i 17@

Drewno iglaste toma w dłużycach loco las na pnhs.

Oferty należy składać w Zarządzie Miejskim d© dnia 12111,1948 r. w zamkniętych kopertach z napisem „oferta na drewno użytkowe i opałowe”. Do oferty należy dołączyć kwit Kasy Miejskiej na wpłacone wad.uro w wysokości 8% oferowanej sumy, które to w rasie nie przyjęcia oferty postanie natychmiast zwrócone.

Komisijne otwarcie oferty nastąpi w dniu 22.III.114@ r. © godz.

Zarząd Miejski zastrzega sobie prawo wyboru oferenta niezależnie ©d oferowanej sumy, jak również uznanie, że przetarg nie dał pożądanego wyniku. —

Burmistrz () T. GÓRSKI
pow. Cky&no,

\$~16\$

Przetarg nieograniczony

Szczecińska Dyrekcja Odbudowy ogłasza przetarg nie©ograniczony na wykonani© robót remontowych w lewym skrzydle budynku szkoły powszechnej przy vŁ Królowej Jadwigi 29 w Szczecinie.

Ślepe kosztorysy, wanmSd przetargu i formularze ofertowe są do przejrzania i nabycia w Szczecińskiej Dyrekcji Odbudowy w Szczecinie przy Placu kołnierza Polskiego 10 pokój Nr. 12.

Oferty należy złożyć do skrzynki ofert w gmachu S.D.O. I piętro lewo lub przepłać pocatą do dnia 24 marca r. b. do godz. 10-tej © której to godzinie nastąpi otwarcie ofert

Do oferty należy dołączyć kwit Banku Gospodarstwa Krajowego Oddział w Szczecinie Nr. konta 272 na wpłacone wadium przetargowe w wysokości 2J/ ©d »uray oferowanej. §-164 SZCZECIŃSKA DYREKCJA ODBUDOWY

Przetarg nieograniczony

Zjednoczenie Energetyczne Okręgu Pomorza^Zachodniego w Szczecinie ogłasza przetarg nieograniczony na wykonanie następujących robót:

- 1) Roboty remontowo-budowlane w budynkach wypoczynkowych w Międzyzdrojach-
 - a) przy -ul. Królowej Jadwigi Nr. 2,
 - b) przy ul. Królowej Jadwigi Nr. 5,
 - c) przy ul. Gen. Świerczewskiego Nr. Si,
 - d) przy ul. Krótkiej Nr. 11.

- 2) Bcboty remontowo-budowlane w budynkach wypoczynkowych w Jastrowie.

- 3) Wykonanie nowej więzby dachowej i remont Rozdzielni 15 KV w podstacji przy ul. Stora-rady w Szczecinie.

- 4) Remont budynków mieszkalnych, w Szczec-knie:
 - &) przy ul. Zdrojowej Nr. 1,
 - b) przy ul. Zdrojowej Nr. 1-a-
 - e) przy ul. R. Ordonu Nr. 54.

- 1)- Roboty odwadniające w Elektrowni Porno rżany.

FV!kjadki ofertowe otrzymać można w Dy-rekcji Zi>dnoczenia Energetycznego w Szczecinie, ul. Ja;ka Malczewskiego 5^7, pokój 135 w godzinach uizędTwych z zwrotem kosztów odbitek.

Oferty w zalakowanych oddzielnych dla każdego obiektu kopertach bez znaków firmowych z napisem jak wyżej, należy składać tamże w terminie do dni^ 23 marca 1948 r. godz. 10-iej.

Orwarcie nastąpi tego^samego dnia o godz. 12.

De oferty należy dołączyć kwit na wpłacone wadium w wysokości 1% sumy kosztorysu.

Dyrekcja Zjednoczenia zastrzega sobie prawo wyboru oferenta bez względu na cenę, jak również pjawo unieważnienia przetargu bez podania powodów i ponoszenia jakichkolwiek bądź odszkodowań 7 tego tytułu, jak również podziału większych robót Jjsiędzy kllKu oferentów 3-147

Miejski Homisja Ceamkowss przy Prezydencie ns* Szczecina

podaje óo wiadomość ko % óntesm SBfe. m

©S^Bjac< ceny;

Mięs© wiepffKrwe e toe^?, Mk-> ai.
" Cielęcina s kością SI 6.-- sft kg,
Cielęcina bez kote- 88©.-- af kg,
Kości cielęce 49.-- at kg.
Kości wieprzowe 30--sfi kg.
oam ceny aa artykuły jpeteaeby symmisti@
bez smisa

Przewodniczący KotokjS C<oaikem<i la*. MAGEN ANDRZEJ

M E B L E

Duży wybór kompletów nowo czesaych i pojedynczych sztuk

MICHAŁ LEWICKI
Armii Czerwonej 35.

3-183

TRANSFORMATORY

miernicze: prądowe i napięci© we, sieciowe i laboratoryjne probiercze i regulacyjne bez-pieczczeństwa: stałe i przenośne jednofazowe! do 2 KVA otwar ta, zamknięte i szczelne, trój-fazowe: do § KVA otwarie pr©dukuje:

ELEKTROTECHNICZNY ZAKŁAD
IN& STARCZAKÓW i IN2
MAKSIEJEWSKI
Łódź, Wólczajska 226 '2-237

WRÓZKA imana Roma we Lw@

wa przyjmuje Szecec^-n, AJEja Piastów li w/ i ed 2.11. od 1&-21

im

M E B L I

Rnpno — spraedai osądzenia Murowe kempMj* pojedyncza, łózka, łtesk@ dziecinne poleca „Epede” Jedności Narodowej 41. 3-12\$

Wieczne pióra

Szybka i fachowa napraw* Kupno piór uBzkodaanych Warsztat AI Wolska ffv>1. M 1»1

OGŁOSZENIA DROBNE

HANDLOWE

SAMODZIAŁY ns wiosenne suk-nie, kostiumy, płaszcze, palnie BLEZERY WIATKOWSI wełniane poleca „ANGOEA” 3-14#

Najmodniejsze fasony DREWNI-AKOW W dobrych gatunkach, ele-ganckie TOREBKI DAMSKIB ^ANGORA” 8-146

REKAWICZKI skórkowe w du-żym wyborze wykwitną BIELIZ-NE damska i wszelkie drobiazgi wytwornej Pani poleca „ANGORA” SZCZECIN AL. WOJSKA POLSKIEGO 5

WIOSENNE i letnie sznurkowe@ x płótna i taśmy poleca pracow liia obuwia PomaA, 5^ccha 29 m. B. teL 73-M. a-251

FOTOGRAFIE nagrobkowe, porce fanowe, wykonuje „Fotocerami-ka”, Warszawa, Sikorskiego 33. Informacje listowne. 8-5<

KWIATY, WIAZANKI ŚLUBNE, WIENCE — KWIACIARNIA AI Wojska PolSkiego© fi iobok ho-telu „Imperial). 148\$

WYPOŻYCZALNIA sukien ślub-nych, duży wybór. Ślaska 3 m. 7. 1\$90

KUPIĘ samochód S - osobowy B. W. M. Martynowa 14. 163@

TOKARNIJE w dobrym stanie kupi. Wiadomość ^Asortymen” Al. Wojska Polskiego 84. 3\$11

URZĄDZENIE dentystyczne kupi. Poszukuję technika denty stycznego. Oferty Kurier Szcze-ciński nr. 1546. 1848

SPRZEDAM kozy X kozłętami (białe łanie) Trentowskiego i na-rożnik Wrońskiego. 1638

KUPIMY „Kxpresso” do czarnej kawy. Zgłoszenia: Spółdzielnia Inwalidów, Szczecin, Ślaska 48/17. 1662

KUPIJĘ cęści i motocykle na rozbiórkę. Szczurowski, Bydgoszcz Śniadeckich 3>. 3-157

PRACOWNIA Bielizny Boi. Krzy woustego 72/5 poleca Sz. Kupcom po cenach hurtowych elegancką bieliznę męską i damską ©raz modne bluzeczki, najnowsze faso W-. 1886

OWOCARNIE w śródmieściu dob rze zaprowadzoną natychmiast od stapię. Oferty Kurier Szczeciński pod „Owocarnia”. 1\$78

SKLEP galanterijny w Sasczecinie dobrze zaprowadzony S mieszka-niem tub bez, z powodu choroby zaraz odstapię. Oferty do Kuriera Szczecińskiego nr. 1679. 1379

PRACA POSZUKIWANA

PIELEGNIARKA noworodków — świadectwa i referencje na miej-scu — poszukuje posady. Zgło-szenia: Tel. 27-84, godz. 14. 1534

KSIAŻKOWA - bilansistka z dłu goletnią praktyką, ze znajomością księgowości przebitkowej, obezna na z planem kont pisyjnie po-sadę. Oferty Kurier Szczeciński pod „Szczecin”. 1578

PRACA ZAOFIAROWANA

INSTYTUCJA Bankowa p&mi&sw je Jednej siły fachowej i Jedną siły pomocniczej. Oferty Km tósa Soesaci&skiego -pod me. 15@ 1688

ZAANGAŻUJEMY Od 11 marca pierwszorzedną maszynistką aa do godnych warunkach. Oferty skła^ dać pod ^Delegatura” do Atimls&a Brlurji Kuriera @scz\$&łnicka00. ice>

STENOTYPISTEE — massysistk^ rutyraowaaa poszukuje ZraafggcUM Kupców, Bogurodzicy to—t. W w runki do u m ó w i j - l e

NAUKA

POSZUKUJĘ energicznego korep< tytorów dla ucznia kl. IV gimnazji nej 111 okres 4 miesięcy. OodH* popołudniowe. Lacina, Msteraatf ka. Język angielski. Zgłoszenia! Szczecin, oL 3 Lipca w. 95. MK

KURSY KROJ2* SZYCIA, s^s strzynł Cechu Warszawskiego przyjmuje zapisy na dozieime, vW :zorowe, system nowoczesny, tofr^ ary- Szczecia. Sikor&kie8@ 2. im

LOKALE

PJEET>SIĘBIORSTWO Bu6^jwanfl poszukuje 1-2 pokoje na biu!© — śródmieście. Cena *boJir-ft< Oferty: Biura „Tamam” Kartów ?0. Nr. 299. im

PISKARNU w «ródmleAete ais wmajęcia. Wiadomości adzieM Intendentura Szkoły laiynter-skiej ul. Sikorskiego 57 wm

WILLE Jednorodzinna pocaraiuj^i WiadotnoŚć: Bogusława 1 a. 16. tern

POKOJU umeblowam:ga s wyw godami poszLicuje in&ynler. 2\$g\$< szenia „Hydi-otreit”, Slaafca 4& tei. n-m. iwn

WILLI — umeblowane;) — Porod no -- poszukuję. Zwrot kosztów^ Oferty: Biuro Tamara Plaatów TR. 1473

UNIEWAŻNIENIA I ZGUBY

SZYMAŃSKI Franciszka: * sglassea zagubione dokumenty: karta ew© kuacyjna, legitymacja PW, add< siek zameldowania ttegitysaacja pracy. Um

STEFANOWICZ Praneissek igt<: sza zagubione dokumenty dow62 osobisty, zaświadczenie SKU — Szczecin, karte< repatriacyjna, kartę rowerowy i leg. Samopomó cy Chłopski-el, tte&s wizą granja n&. 16W

SICIAREK Stefan sgiasza sesws bienie karty %KU, — Ssaacin. 1<tt>

BO 2 N \$

ZAGINAŁ pies, wilczur (3 lata& Zgłosić za dobrym wyn^grodz-w niem, Sulińslđ ^AL Boh. W>rsz*! wy 7. 1W8



TY60DND C »U IZIECI

O mistrzostwach w Olsztynie opowiada trener Wachalowski

»Milowf krok lekkoatletyki...«

Itańsiaw Wachalowski podzielił się z nami wrażeniami ze swego pobytu na mistrzostwach zimowych Polski w lekkoatletyce, które odbyły się w Olsztynie.

„7-? równo uzyskane wyniki, jak i udział zawodników z całego kraju (Szczecin niestety nie był reprezentowany, przyp. Red) mówią dość bitnie o pomyslnych torach, na jakie wkroczyła nasza lekkoatletyka w roku olimpijskim. Kilkumiesięczna praca ołpodka olimpijskiego w Olsztynie dała widoczne rezultaty. Wjełu zawodników

zawodniczek znacznie poprawiła swoje rekordy życiowe. Padło także kilka rekordów krajowych. Na szczególne wyróżnienie rai ugiuje forma Adamczyka, który polepszył wyraźnie swój styl długodystansowy zaś z Kielem i Bonieckim ra czele rkuła dobre wyniki — znaczn'e lepsze niż w ub. roku. Adamczyk ma wszelkie dme, aby pojechać r'a 01mp'adę Londyńską; i m'ze nawet tam zrobić mi a n'e'po-dz'ankę przez zajęcie lokaty w p'ew sz'i d'eszajęcie najlepszych 10-boistów. Św!?'a.

K'elas to 7uż fest klasa! By? o krk od pobita zjmewefo rekordu Po-ki Janusa Kus->c'n'k'efo na dyp'ansie 3 km. Boniecki ustępu'e mu niewele. Br?k>mu t Ik? szybko'ci i ni' umie pr-wad'ić b'efu".

Zapytujemy o Buhla, k'óry towarzyszy p' Wachalowskiemu w podróży do Olsztyna.

„N'e pozwolił Buhlowi start-w'ć! Nie tri?' o'y to żadne!?'i znaczenia dla niego. Odby. on jednak kilka trenin

gów na hali olsztyńskiej, i obserwowany był ze specjalnym zainteresowaniem przez wsz-stkich fanów. Opini ich o postępach Buhla nje chce naraz'e powtarzać. Zbl'm'a'acy się sezon okaże co wart jest Buhl i jakje są jego możliwości na przyszłość — kończy swe wywazenia trener Wachalowski.

Szanise i miejsce piłkarzy A. klasy

W niedzielę 21 marca rusza w bój klasa A piłkarzy Fomora Zachód n'ego. Waka toczyć się będzie o za Szczytny 'y'u' mistrza i prawo reprezentowania naszego okręgu w walkach o wejście do K'asy Państwowej.

Przypominamy naszym czytelnikom obecny stan tabeli klas A, gier punktów stos. bramek

1) P'cn'er	9	14	27:17
2) M'!?'cy'ny (Szczec'n)	8	12	34:14
3) Po ztowy	9	12	42:30
4' CWMO	9	11	26:19
5) Un'a	9	10	15:13
6) Odra	9	9	18:19
7' B'ek'ni	9	7	13:52
8) Ba'tvk	8	5	16:20
9' w'z'g	9	5	20:26
*0) MKS (Biaogard)	9	3	22:30

Do ukończenia I rundy pozostał tylko do rozegrania meczu Milicyjni (Szczecin) — Bałtyk, w Koszalinie, — GOO" —

Zebranie irotocy Misiów Odry

SZCZECIN; W niedzielę 14 marca o godzinie 32 odpędz'e się zeb'an'e sekc'i mot-c-klowej ZKS Odra. Oczekuje się przybycia wszystkich sympatyków sportu moorowego. Zbranie odbędzie się w lokalu klubu, przy ul. Maria?... Buczka 13.

Nazywam SIĘ k%?Uinson-Cruz06

idę do k'ana Mstcaseliiika

Po okresie, kiedy każdej instytucji państwowej musiano pilnować z bronią w rękę — została jeszcze w naszym szczecińskim życiu tradycja przepustek. Stosują ją z uporem niektóre instytucje, by najmniej nje wojskowe, utrudniając życie interesantom i niepotrzebnie obciążając swój budżet.

Wartownik przy wejściu do kabinu — zastania sobą wstęp do gmachu i każdego interesanta kieruje najpierw do okienka, gdzie wydaje się przepustki.

Może tu być się jakiegoś napadu? Może będą rewidować w poszukiwaniu jakiejś tajemniczej bomby zegarowej? Może napad już był: — przed k'xkoma minutami i dlatego gmach jest teraz pilnie strzeżony? — Takie i tym podobne myśli przebiegają przez głowę zdziwionego obywatela, kiedy czeka w kole'ce po przepustką.

Portier w okienku njeście nje zawsze jest cz'owekiem biegłym w p's'm'e, a ponieważ musj na karteluszkę wyp'e;nić pokazać ilość rubryk — sprawa przeciąga się do'ć d'u'co.

Nareszcie! „Imię? nazwisko? adres? o? do kogo? w jakiej sprawie? "a nie zapomnieć, że Na-

czelnik musi podpisać" — upomina jeszcze portier".

A jak zapomnę! — myślę sobie i Naczelnik nie podpisze? Krymina! zamkną na 3 mjesiace, okują w kajdany?

Porter nawet dowodu osobistego ode mnie nie zażądał. A może j susznie, bo przecież dowodów osobjstych jeszcze nie ma. Dałbym mu zresztą swoją legitymację członka Związku Bilardzistów. Ale to w'dać niepotrzebne. Wjerzą na s'ow.

Wjęć po co ta ca'a zabawa? Po co zabierać czas ludziom, portierowi i wartownikowi (który njech by lepiej żarówek pilmwa^)? po co denerwować obywateli? Po co ta cała bzdurokracja?

Z takim pytan'em zwracałem się parokrotnie w tych instytucjach. I z reguły odpowiadano mi wzruszeniem ramion. „Wadomo — panje. — Czodzi o fason. Wartownik, bron, przepustki, ewidencja Sz'ab G'ówny. Pompa i szyk".

Przyrzekłem sobie, że nast'pnym razem, jak będę indagowany w ok'enu w sprawie przepustki, P" dam nazwisko: Robinson Cruoe, albo Rajputana z Peszawaru, albo Karaku'ambro. MAK.

Dwa mecze piłki noinef

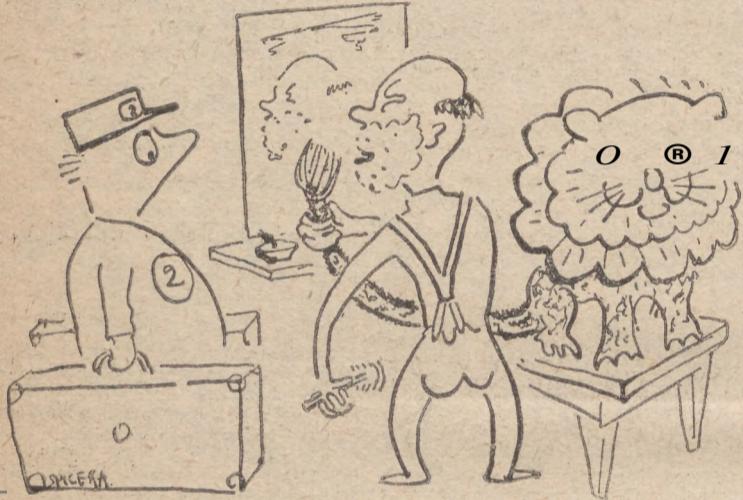
W niedzielę 14 bm. na stadionie Pocztowym odbędą się dwa mecze Piłkarskie. O godz. 11 gra Drukarz z AZS, o 15 Pocztowy KS z F-jastem. Pi'karze Drukarka dob'u'u"ą w tym sezonie spotkanie z AZS, Ciekawi jeste'my formy, tej drużyny, —OOO—

ROZPOCZYNA SIĘ NAUKA KANDYDATÓW NA SĘDZIÓW BOKSERSKICH

Ssstsaecln. W dniu 15 marca o godz. 19 w Miejskim Urzędzie WF przy lei Piastów 1 rozpoczyna się kurs dla kandydatów na sędziów bokserskich. Przeszkolenie potrwa kilka tygodni.



c'ix.y czarodziej arcLipalagu Yirgienia odzegnuya z'y urok rzucony na wyspy. Prawdopodobnie przez „Plan Marshalla".



w- Odkąd zgubiłem pędzelek do golenia, muszę go stale wozić ze sobą.

Zbigneeey/ Grotowski

SZUEMMY SKARB

cp&wSei'c Lui53C)py.s:ycaBsa w slylu telegraliczaym

^ KOFJKURSIM .ELA. €Z\TELKSHÓW— ^z=

Pan Jankowski otrzymuje anonimowy list, z którego dowiaduje się, że żona jego Małgosia zdradza go. Kompromitująca ją korespondencja ukryta jest w obrazie, przed stawiającym &kt kobiecy.

Tylko czasami się pomylił. I przyzadł klient t pyta się, gdzie tu można ręce umyć. A urzędnik zamyślony pokazywał pałeczką na napis „Przyjdź pan za trzy miesiące" lub „W tej sprawie trzeba się zwrócić do ministerstwa". A f'rzei było, jak raz klient przyszedł i pyta się o urzędniczkę, pannę Fifi, e urzędnik roztargniony pokazi mu napis:

— To pana będzie drogo kosztować...

Tam się żyło cudzymi troskami. Jankowski ka-ia! sobie kupić specjalną miseczkę, do której płakał nad łsem ludzi bezdomnych, którzy prosili o mieszkania.

Rozmyślenia nad piękną przeszłością przerwał pukanie do drzwi.

Wszedł sekretarz.

Przyniesiono list..

— Połóż pan...

Jankowski zastanawia się, czy rozerwać kopertę, A nuż jakaś przykra historia. Albo ktoś o coś prosi. A tu nawet miseczki nie ma, żeby się do niej SD*akar. nad cudzg dolą. Schował iic* do kieszeni, nie baCoFC, że było na kopercie wypisane „Sprawa bardzo nilns".

— Nie zmuszaj mnie do przeczytania... jacy chytrzy, jik napisz, że sprawa pilna, to myślą, że zaraz otworzę. Wlanie, teraz kiedy na obiad... żeby sobie tepsuó apetyt. Nie ma na świecie tak pilnej sprawy, któraby się nie stała pilniejszą, gdy się ją odłoży...

Na'le coś go tknęło.

— A może teraz przeczytam — i tak nie mam co rob'c...

iiiozerwał kopertę. List był krótki, lecz wstrząs'nął całą istotną Jankowskiego.

— Zona pańska zdradza pana. Kompromitująca ja korespondencja znajduje się w posiadaniu pewnego mflarza, który ukrył ją w obrazie artysty-malarza Jac-jrumiak', przedstawiającym akt kobiecy, rldyby kto znalazł tę korespondencję, całe miasto dowiedziałyby się, że pan jest ro'aci-em.

Życzliwy.

Jankowski przetarł oczy. Czyżby to była halucynacja Nie — był przytomny.

— Małgosia mnie zdradziła... ona, wzór wierności...

Jr.LiikovVski pomacał się po skroniach, czy abv mu rj'rt nie urosły, czym jak rączy jeleń puścić się w drog' do comu...

G-i> /nalazł się jednak na pfogu swej willi — nagle oprzytomniał.

— Dobrze, aie ja jeszcze nie mam dowodów w ręku... Trz-ba b'ć chytrym i przebiegłym...

Małgosia rzuciła mu się na szyję.

— Jak to dobrze, że mężuś już przyszedł... żocheczka taka steslailiona. Czy byłeś w księgarni... jak idzie mój tomik?

Małgosia Jankowska była jedną z dwu piszących kobiet w mieście. Ona i jej rywalka pisywa-y wie-eze, które t'ywa'y deklamowane ni miejscowych wieczno-ykach literackich z potańcówką i wódecznością.

Pewnego wieczoru, a było to właśnie w zimie*